

CENTRALINE IDRAULICHE

ASPID GETZ

Potenza idraulica 12 L / min @ 140 Bar - Motore a benzina 6hp



E' disponibile su richiesta, ed a più prezzo, anche il comando elettronico remoto con la funzione di avviamento/spengimento del motore a scoppio della centralina con controllo di accelerazione dei giri motore.

ASPID GETZ è una centralina oleodinamica progettata per azionare apparecchiature come argani, cilindri a doppio effetto o gru che devono essere comandati a distanza. La macchina è dotata di un sistema elettronico di controllo remoto wireless che tramite una consolle portatile gestisce le funzioni idrauliche della macchina quali:

- **PER MOTORI IDRAULICI**

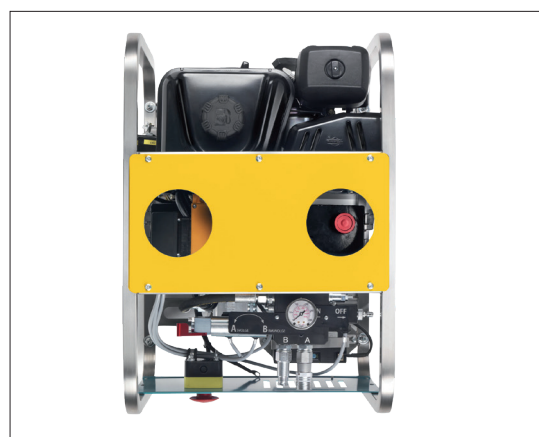
le funzioni di rotazione oraria/stop/antioraria con controllo della velocità fino ad una distanza di 80 metri dalla centralina.

- **PER MOTORI IDRAULICI**

le funzioni avanti/blocco/indietro con controllo della portata/velocità proporzionale fino ad una distanza di 80 metri dalla centralina.

ASPID GETZ è dotata anche controllo proporzionale manuale e utilizzabile in tutte le sue funzioni indipendentemente dal telecomando. Il manometro indica il valore di carico, fornendo all'operatore un controllo e regolazione della potenza idraulica. Il peso e le dimensioni contenute al massimo garantiscono un'ottima trasportabilità e mobilità sia a bordo dei mezzi che a terra.

CARATTERISTICHE TECNICHE	ASPID GETZ
Peso (kg)	62
Dimensioni LxWxH (cm)	70x50x57
Portata L/min	12@140 Bar (insieme)
Pressione Bar	140 max@12 L/m
Motore	Briggs & Stratton 6HP - benzina
Accensione	strappo - elettrico
Accelerazione	manuale
Lunghezza tubi std	10 mt - ø 3/8" - filettatura 3/8" BSP
Capacità serbatoio olio	litri
Attacchi rapidi	3/8" a faccia piana

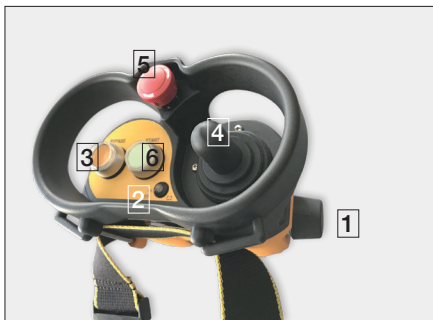


CENTRALINE IDRAULICHE

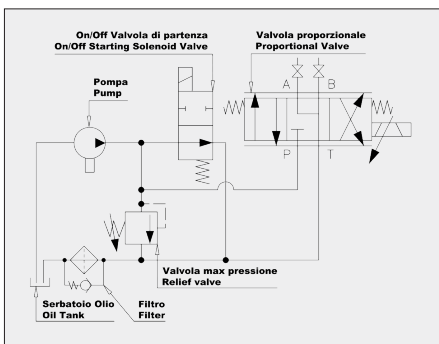
ASPID GETZ

Potenza idraulica 12 L / min @ 140 Bar - Motore a benzina 6hp

CONTROLLO REMOTO DISPONIBILE ANCHE CON FUNZIONI AGGIUNTIVE
COME ACCENSIONE, SPEGNIMENTO E ACCELERAZIONE MOTORE.



La funzione di controllo remoto e il relativo kit possono essere installati su qualsiasi centralina DOA di maggiori dimensioni con caratteristiche di pressione idraulica e portate su specifiche del cliente.



- 1 Manopola avviamento generale ON/OFF**
Accesa, permette di avviare tutte le funzioni
- 2 Luce led con luce verde**
Indica che l'apparecchio è acceso e pronto per l'uso.
- 3 Pulsante di sicurezza in emergenza**
Tipo "dead man" da tenere premuto durante il funzionamento, appena rilasciato, tutto si spegne (viene spenta solo la parte elettronica).
- 4 Joystick per controllo dei movimenti**
Controlla le 3 funzioni di rotazione oraria/ stop/antioraria, è di tipo proporzionale, permettendo così la regolazione della velocità di rotazione.
- 5 Pulsante arresto in emergenza**
Se premuto annulla immediatamente tutte le funzioni delle parti elettroniche.



 **DOA**
Hydraulic Tools

22066 Mariano Comense (CO) - ITALY - Via Sant'Agostino 158
Tel. (+39) 031 792 040 - www.doa.it - info@doa.it